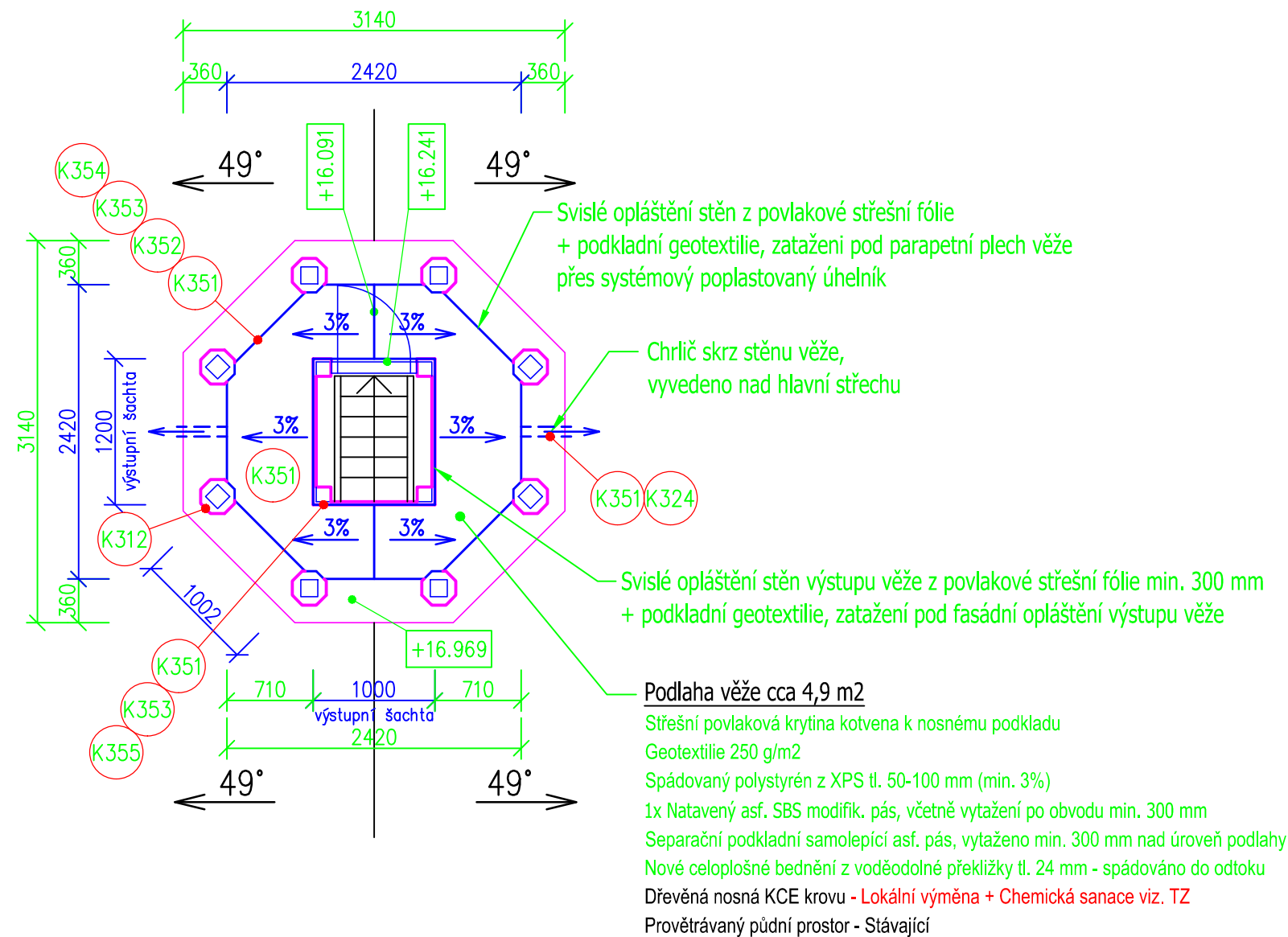


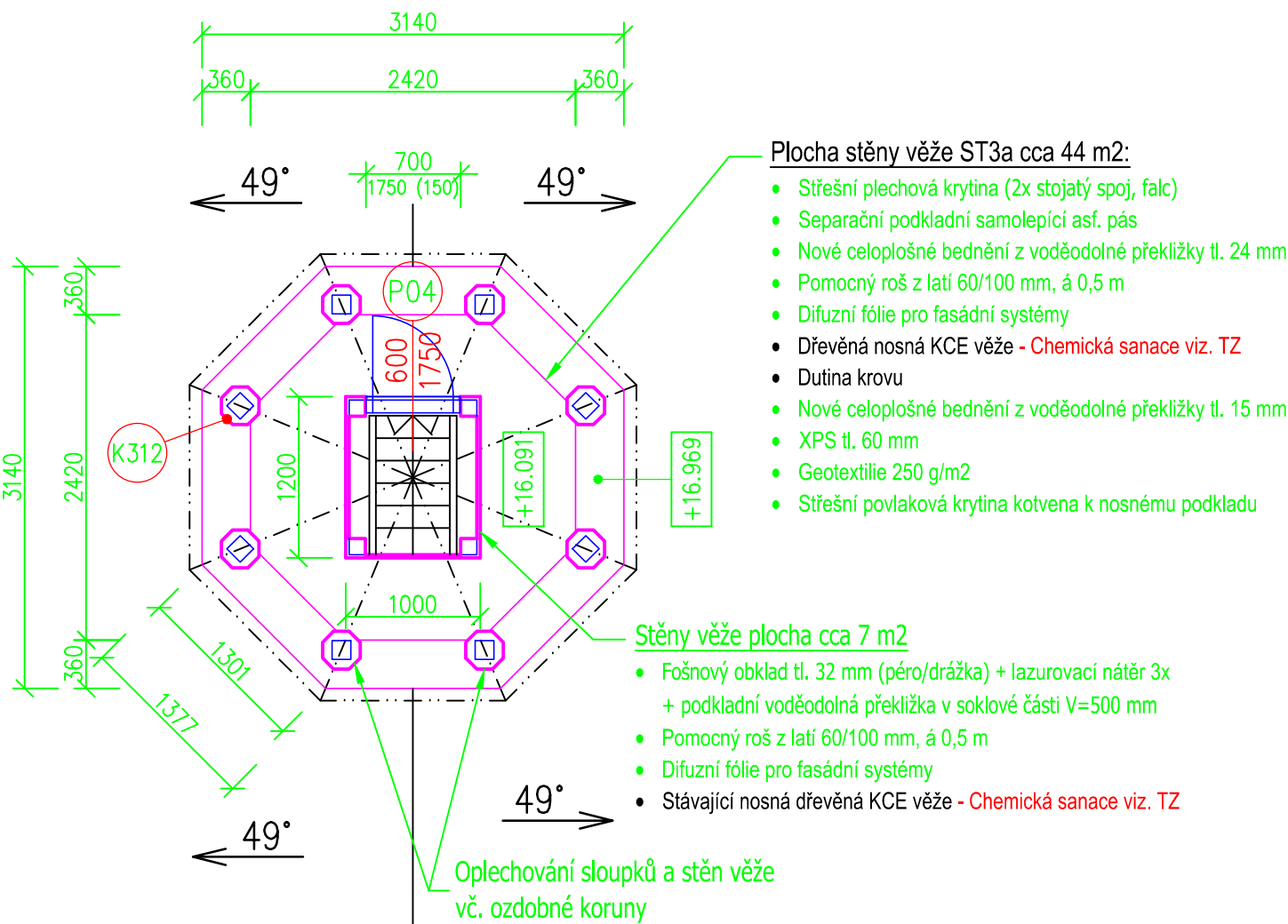
PŮDORYS VĚŽE NAD 3.NP

M 1:50



PŮDORYS VĚŽE NAD 3.NP

M 1:50

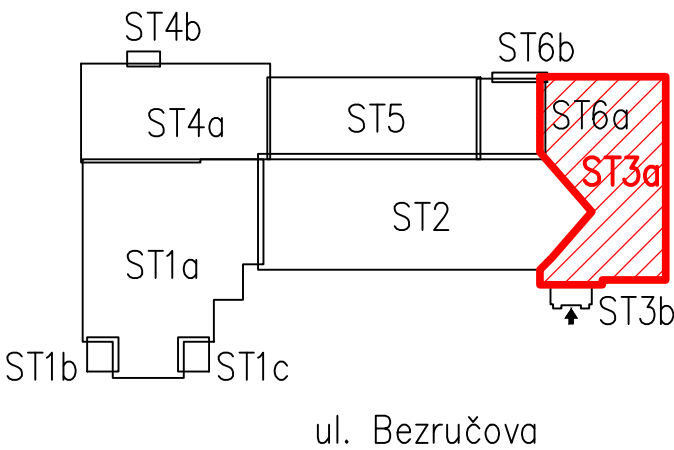
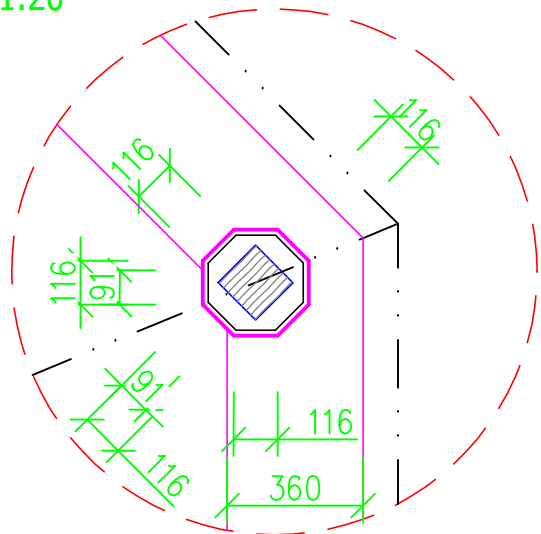


POZNÁMKA:


- Střešní krytina a veškeré klempířské doplňky budou provedeny dle technologických podkladů výrobce !!!
- Výpis výplní otvorů, klempířských, zamečnických a doplňkových konstrukcí viz. Specifikace
- Objekt má navrženou ochranu před úderem blesku viz. dílčí část projektu (Oprava bleskosvodu)
- Veškeré konstrukce zakryté a nepřístupné konstrukce jsou kresleny jako domněle dle dobových zvyklostí, při realizaci může dojít k nesrovnalostem, které budou řešeny přímo na místě

PRŮŘEZ SLOUPU

M 1:20



±0,000 = Stávající podlaha 1. NP

Vypracoval : Projektční kancelář lay-out s.r.o., nám. Svobody 527, 739 61 Třinec mobil: +420 776 213 159 / cieslar@lay-out.cz	
Investor : Statutární město Třinec, Jablunkovská 160, 739 61 Třinec	
Místo stavby : Obec Třinec, k.ú. Třinec, parc.č. 1310/1, 1310/2, 1310/3, 1310/4,	
Název stavby : ZŠ P. Bezruče, Třinec – rekonstrukce střechy	
Výkres : PŮDORYSY VĚŽE – Návrh	Datum vypracování : 08 / 2020
	Stupeň dokumentace : DPS
	Číslo zakázky : L2019-44
	Měřítko : 1:20/50
	Číslo výkresu : D.04.08